

정보기술자격(ITQ) 시험

과 목	코 드	문제유형	시험시간	수험번호	성 명
MS워드	1112	B	60분		

수험자 유의사항

- 수험자는 문제지를 받는 즉시 응시하고자 하는 과목의 문제지가 맞는지 확인하여야 합니다.
- 파일명은 본인의 “ 수험번호-성명 ” 으로 입력하여 답안폴더(내문서WITQW)에 하나의 파일로 저장해야 하며, 답안문서 파일명이 “ 수험번호-성명 ” 과 일치하지 않거나, 답안파일을 전송하지 않아 미제출로 처리될 경우 실격입니다(예 : 내문서WITQW12345678-홍길동.doc).
- 답안 작성을 마치면 파일을 저장(크기 : 1.44MB 이내로 작성)하고, ' 답안 전송 ' 버튼을 선택하여 감독위원 PC로 답안을 전송하십시오(단, 지정된 용량 초과 시 실격 처리됩니다). 만약, 수험생 정보와 저장한 파일명이 다를 경우 전송되지 않으므로 주의하시기 바랍니다.
- 답안 작성 중에도 주기적으로 저장하고, ' 답안 전송 ' 을 이용하여 감독위원 PC로 답안을 전송하셔야 문제발생을 줄일 수 있습니다.
- 답안문서는 지정된 경로 외의 다른 보조기억장치에 저장하거나 기타 통신수단(이메일, 메신저, 네트워크)을 이용하여 외부로 반출할 때는 부정 또는 실격 처리됩니다.
- 시스템 조작의 미숙으로 시험이 불가능하다고 판단되는 수험자는 실격 처리됩니다.
- 시험 중 부주의 또는 고의로 시스템을 파손한 경우는 수험자가 변상해야 합니다.
- 시험을 완료한 수험자는 답안파일이 전송되었는지 확인한 후 감독위원의 지시에 따라 문제지를 제출하고 퇴실합니다.

답안 작성요령

온라인 답안 작성 절차

수험자 등록 ⇒ 시험 시작 ⇒ 답안파일 저장 ⇒ 답안 전송 ⇒ 시험 종료

공통 부문

- 글자체는 별도의 지시사항이 없는 경우는 “바탕” , 글자크기 10포인트로 합니다.
- 각 문제에서 주어진 <조건>에 따라 작성하고 언급하지 않는 조건은 <출력형태>와 같이 작성합니다.
- 용지여백은 왼쪽 · 오른쪽 1.1cm, 위쪽 · 아래쪽 · 머리글 · 바닥글 1cm, 제본 0cm로 합니다.
- 그림 삽입 문제의 경우 내문서WITQWPicture 폴더에서 지정된 파일을 선택하여 삽입합니다.
- 삽입한 그림은 반드시 문서에 포함하여 저장해야 합니다(미포함 시 감점 처리).
- 지정된 페이지에 정확히 작성하시기 바라며, 그렇지 않을 경우에 해당 항목은 0점 처리됩니다.

※ 페이지구분 : 1페이지 - 기능평가 I (1, 2번 문제번호 표시),
2 페이지 - 기능평가 II (3, 4번 문제번호 표시),
3 페이지 - 문서작성 능력평가

기능평가 문제

- 문제와 조건은 입력하지 않으며 문제번호와 답<출력형태>만 작성합니다.
- 4번 문제는 목기를 하면 0점 처리됩니다.

문서작성 능력평가 문제

- A4 용지(210mm * 297mm) 1매 크기, 세로 서식 문서로 작성합니다.
- 표시는 문서 작성에 대한 지시사항이므로 작성하지 않습니다.

기능평가 I(150점)

1. 다음의 <조건>에 따라 스타일 기능을 적용하여 <출력형태>와 같이 작성하십시오. (50 점)

<조건> (1) 스타일 이름 - healthcare

(2) 단락 - 왼쪽에서 들여쓰기 : 1글자, 단락 뒤 간격 : 0.5줄

(3) 글꼴 - 글꼴 : 굴림, 크기 : 10pt, 장평 : 110%, 간격 : 표준

<출력형태>

As healthcare itself has a characteristic of public goods, there are regulations to secure safety and accessibility of health care goods.

It is a knowledge industry requiring long-term investment and has a huge effect of economies of scale.

2. 다음의 각 조건에 따라 <출력형태>와 같이 표와 차트를 작성하십시오. (100 점)

<표 조건> (1) 표 전체(표, 캡션) - 돋움, 10pt

(2) 맞춤 - 문자 : 가운데 맞춤, 숫자 : 오른쪽 맞춤

(3) 셀 음영 - 노랑

(4) 계산 기능을 이용하여 합계를 구하고 캡션 기능 사용할 것

(5) 테두리 모양은 <출력형태>와 동일하게 처리할 것

<출력형태>

노인요양시설 및 재가노인복지시설 현황

구분	무료시설	실비시설	유료시설	재가시설	합계
정원	22,895	2,773	9,753	31,212	
이용자 수	18,742	1,828	7,154	30,875	
요양보호사 수	4,520	1,420	1,820	1,132	
편의시설 수	317	355	246	662	

<차트조건> (1) 차트 데이터는 표 내용에서 구분별 정원, 이용자 수, 요양보호사 수의 값만 이용할 것

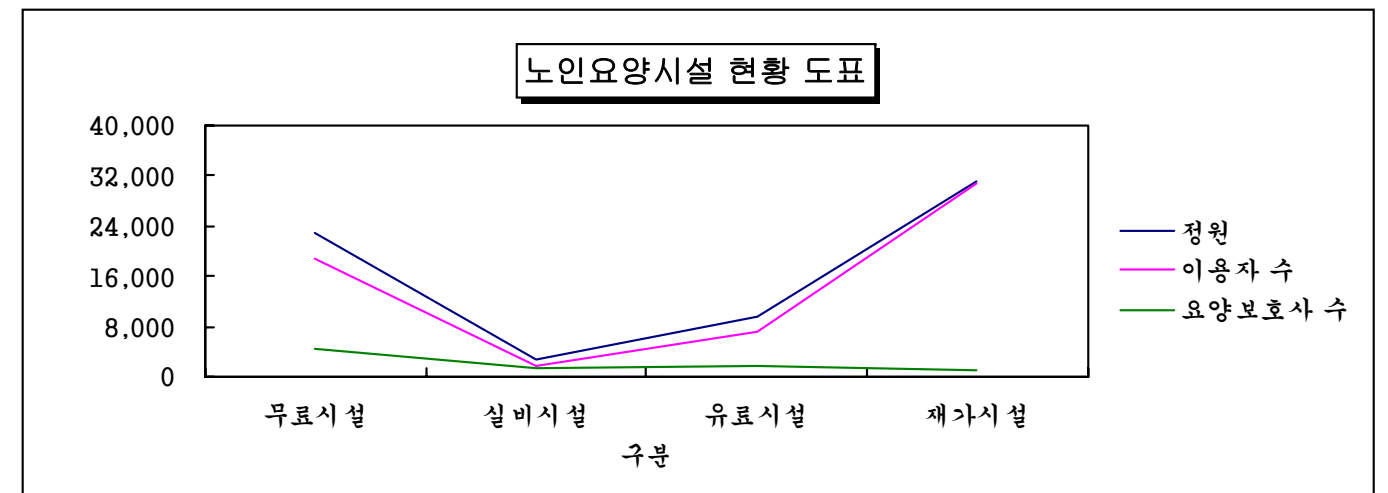
(2) 종류 - <꺾은선형>으로 작업할 것

(3) 제목 - 글꼴 : 굴림, 굵게, 12pt, 테두리, 그림자 표시

(4) 제목 이외의 전체 글꼴 - 궁서, 보통, 10pt

(5) 기타 나머지 사항은 <출력형태>와 동일하게 처리할 것

<출력형태>



기능평가 II(150점)

3. 수식 편집기로 다음 수식 (1), (2)를 각각 입력하시오. (40점)

《출력형태》

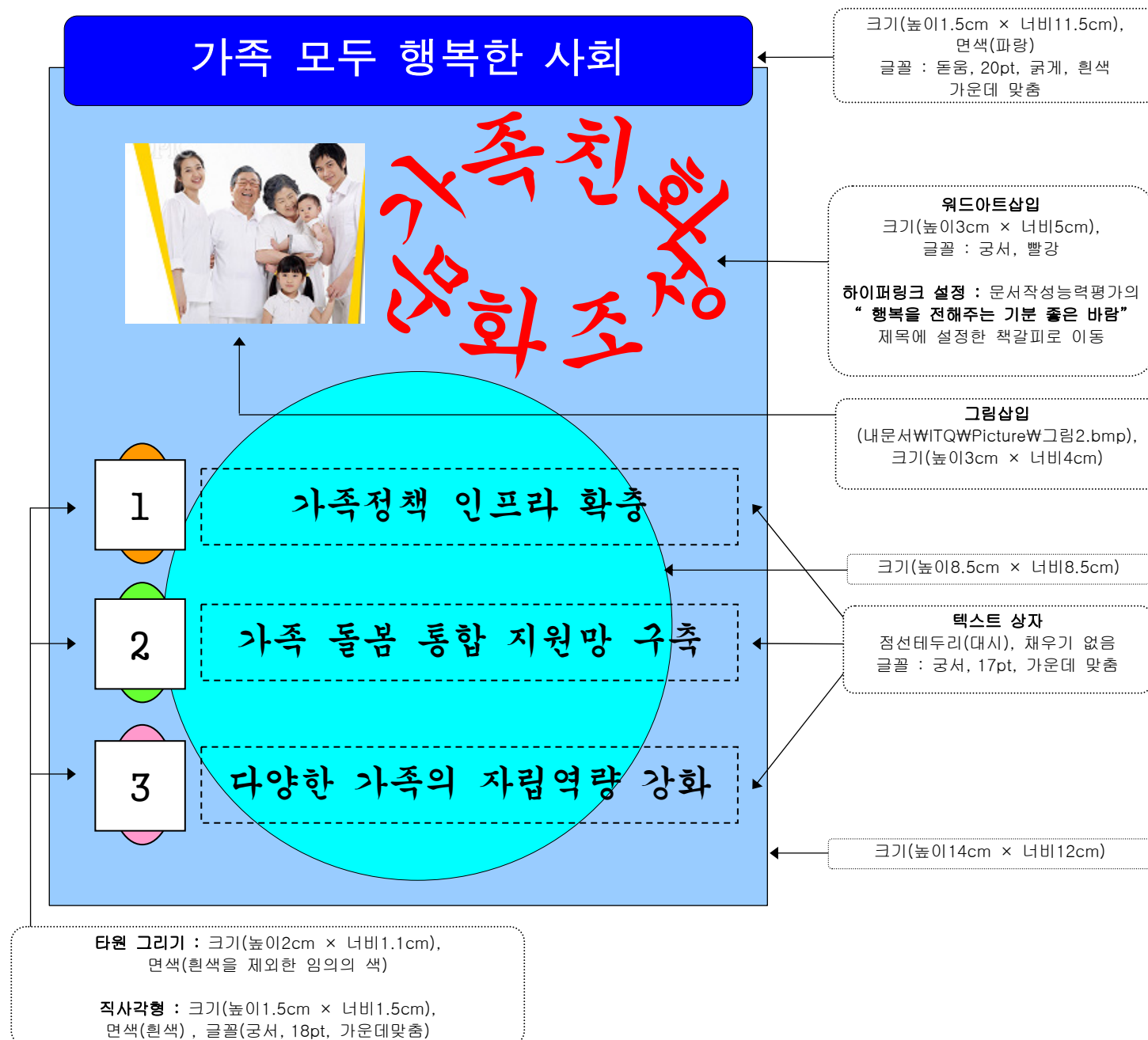
$$(1) \sum_{k=1}^n k^2 = \frac{1}{6}n(n+1)(2n+1) \quad (2) \begin{pmatrix} a & b & c \\ d & e & f \end{pmatrix} \begin{pmatrix} x \\ y \\ z \end{pmatrix} = \begin{pmatrix} ax+by+cz \\ dx+ey+fz \end{pmatrix}$$

4. 다음의 《조건》에 따라 《출력형태》와 같이 문서를 작성하시오. (110 점)

《조건》

- (1) 그리기 도구를 이용하여 작성을 하고 모든 도형(위드아트, 지정된 그림 포함)을 《출력형태》와 같이 작성하시오 .
- (2) 도형의 면색은 지시사항이 없으면 채우기 없음을 제외하고 서로 다르게 임의로 지정하시오.

《출력형태》



문서작성능력평가(200점)

글꼴 : 궁서, 22pt, 굵게, 가운데 맞춤
책갈피 이름 : 가족친화

머리글 기능
돋움, 10pt, 오른쪽 맞춤

→가족친화 문화

행복을 전해주는 기분 좋은 바람

단락의 첫 문자 장식
궁서, 빨강

가 족친화 문화 조성이란 가족생활을 강화하고 가족원의 사회 적응 문제를 지원하기 위한 가족 복지 관련 제도 및 정책들이 기업에서 근로자(勤勞者)들에 의해 적극적으로 활용될 수 있는 문화를 조성하기 위한 제반 활동들을 말한다. 현재 가족친화적인 제도들을 도입한 기업에서도 대부분의 근로자들이 이러한 제도를 제대로 활용하지 않아 이름뿐인 정책으로 남아 있는 경우가 많다. 즉, 기업문화나 승진, 보상 체계가 가족친화적인 제도와 상반될 경우 이러한 제도를 활용한 근로자는 성실성이나 회사에 대한 충성심을 의심받게 되고, 승진이나 보상 시 불이익을 겪거나 심하면 이직 등으로 연결되기 쉽기 때문이다. 따라서 기업, 특히 최고 경영진이 다양한 방법으로 가족(家族)친화 문화 조성을 위해 성실한 자세로 임하고 있다는 것을 보여줄 필요가 있다.



그림삽입(내문서WITQWPictureW그림3.gif)
크기(높이4cm × 너비3cm)

가족친화 문화 조성을 위한 프로그램에는 교육과 연수 및 사내홍보, 조직개발 프로그램, 그리고 여성 친화적 문화 조성 프로그램 등이 있다. 여성의 노동시장 진출이 우리나라보다 빨랐던 대부분의 OECD^a 국가에서는 이미 10여 년 전부터 필요성을 인식하여 국가와 기업의 정책적 측면에서 다양한 가족친화 제도를 정비하였다.

각주

가족정책의 기본방향

굴림, 18pt, 굵게, 흰색, 음영(빨강)

가) 보편적, 예방적 가족정책 추진

- A 취약계층 가족 중심에서 중산층 이하 대부분의 가족으로 정책대상 확대
- B 가족의 돌봄 지원, 일과 가정의 양립 지원 등 사전 예방적 기능 강화

나) 통합적 접근으로 가족정책의 체감도 향상

- A 아동, 노인 등 개별 복지정책과 통합성 강화
- B 다양한 민관서비스 전달 체계와 연계 강화

다단계 번호 매기기
(1 단계, 2 단계)
1단계 맞춤위치 : 0.3cm
2단계 맞춤위치 : 0.75cm

주요 선진국의 모성보호제도 현황

굴림, 18pt, 밑줄, 강조점

구분	노르웨이	스웨덴	프랑스	캐나다	영국
출산휴가기간	30주	64주	16주	15주	26주
출산휴가급여 재원	사회보험	의료보험	건강보험	실업보험	사회보험
출산휴가급여	100%	90%	100%	55%	
출산휴가+육아휴직	116주	85주	162주	50주	52주

- 1인당 국민소득이 증가하는 과정에서 여성인력의 활용이 크게 증가함

돋움, 10pt, 가운데 맞춤
셀음영 : 노랑

가족정책방향

궁서, 25pt, 굵게,
장평 110%, 가운데 맞춤

^a 경제발전과 세계무역 촉진을 위하여 발족한 국제기구